



MILJØVERNDEPARTEMENTET

Plan- og bygningslovens bestemmelser om konsekvensutredninger

*Knut Grønntun
avdeling for regional planlegging*

Konferanse om arealforvaltning i reinbeiteområder, Alta 20. mars 2007

Formålet med KU-bestemmelsene

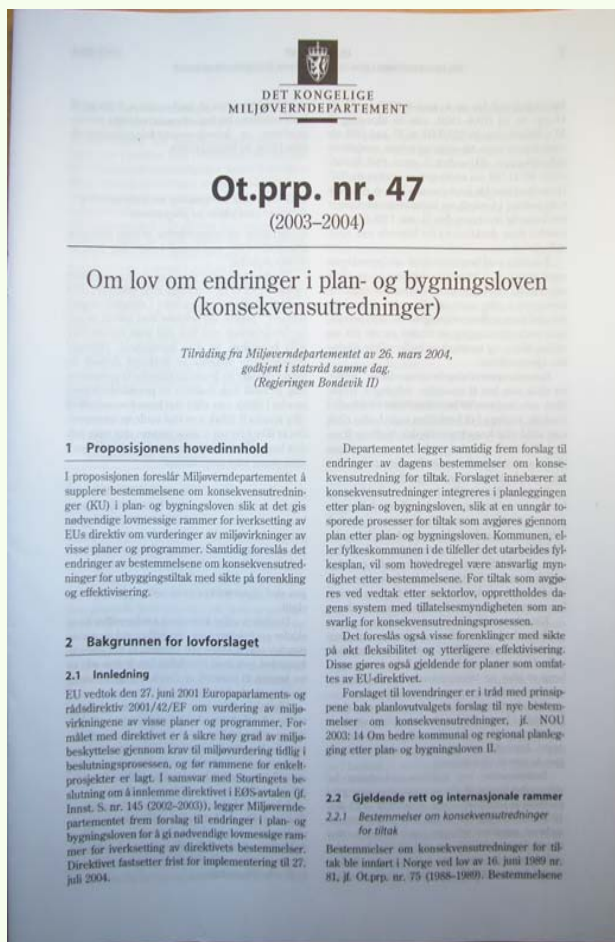
- *"Formålet med bestemmelsene er å sikre at hensynet til miljø, naturressurser og samfunn blir tatt i betraktning under forberedelsen av planer eller tiltak, og når det tas stilling til om, og eventuelt på hvilke vilkår, planer eller tiltak kan gjennomføres."*
- sikre faglig dokumentasjon og grundige prosesser for planer og tiltak som kan få vesentlige konsekvenser for miljø, naturressurser og samfunn
- sikre at alternativer blir vurdert
- sikre at funnene i KU blir tatt hensyn til
- sikre deltagelse gjennom egne bestemmelser om medvirkning

Kort KU-historikk

- KU- bestemmelser i norsk regelverk siden 1990 - knyttet til utbyggingstiltak som kan få vesentlige konsekvenser for miljø, naturressurser og samfunn
 - Vedlegg I; tiltak som alltid skal utredes
 - Vedlegg II ; tiltak som skal vurderes nærmere før beslutning om KU tas
- 1990-2005: 700 konsekvensutredninger (ca. 50 pr. år)
- masseuttak og veganlegg utgjør flest tiltak, deretter industri- og næringstiltak, vindkraftverk, vassdragsutbygginger og offentlige bygg



Nytt regelverk fra 1. april 2005...



- EU-direktiv 2001/42 om vurdering av miljøvirkningene av visse planer og programmer
- planlovutvalgets tilråding om planprogram for å styrke tidlig fase
- endring i PBL og ny forskrift fra 1. april 2005

Noen planer og tiltak skal

ALLTID

konsekvensutredes...

Planer og tiltak som alltid skal behandles etter forskriften (§ 2)

- **fylkes(del)planer** med retningslinjer for utbygging
- **kommuneplanens arealdel** og
- **kommunedelplaner** med områder for utbyggingsformål
- **reguleringsplaner og søknader etter sektorlover** for "Vedlegg I – tiltak"
- nærmere bestemte **verneplaner** etter naturvernloven



Og noen må

vurderes nærmere

før beslutning om KU kan
tas.....

§ 3 Planer som skal vurderes nærmere

- a. nærings-, lager- og kontorbygg, samt offentlige bygg og bygg til allmennyttige formål, med et bruksareal på mer enn 5 000 m²,
- b. veger, jernbanelinjer, sporvogn- og T-banelinjer, svevebaner til persontrafikk, landingsplasser, havner og havneanlegg og innenlands vannveier,
- c. skibakker og skiheiser, taubaner og tilknyttede anlegg, lystbåthavner, feriebyer og hotellkomplekser utenfor byområder, permanente campingplasser og temaparker,
- d. golfbaner på 9 hull eller mer og konkurranse- og øvingsbaner for motorkjøretøy,
- e. utvinningsindustri, herunder masseuttak, samt avfallsanlegg, større deponier for masse på land og i sjø, metallproduksjon og –bearbeiding, mineral-, næringsmiddel-, tekstil-, lærvare- trevare- og papirindustri og kjemisk industri,
- f. avskoging med sikte på omlegging til annen arealbruk,
- g. reguleringsplaner for utvikling av by- og tettstedsområder

§ 3 Sektortiltak som skal vurderes nærmere

- a. anlegg etter petroleumsloven eller naturgassforskriften
- b. og c. nærmere definerte tiltak etter energiloven, vannressursloven eller vassdragsreguleringsloven
- d. anlegg for samling, bearbeiding og lagring av radioaktivt avfall
- e. intensivt husdyrhold etter husdyrkonsesjonsloven
- f. nydyrking over 50 dekar og nye landbruksveier over 5 km etter jordloven
- g. skogreising eller treslagskifte med samlet overflate på mer enn 500 dekar etter skogbruksloven
- h. reingjerder på mer enn 30 km etter reindrifftsloven
- i. større akvakulturanlegg og settefiskanlegg
- j. utvinning av mineraler fra havbunnen etter kontinentalsokkelloven

Kriterier for vurdering av planer og tiltak mht KU-plikt (§ 4)



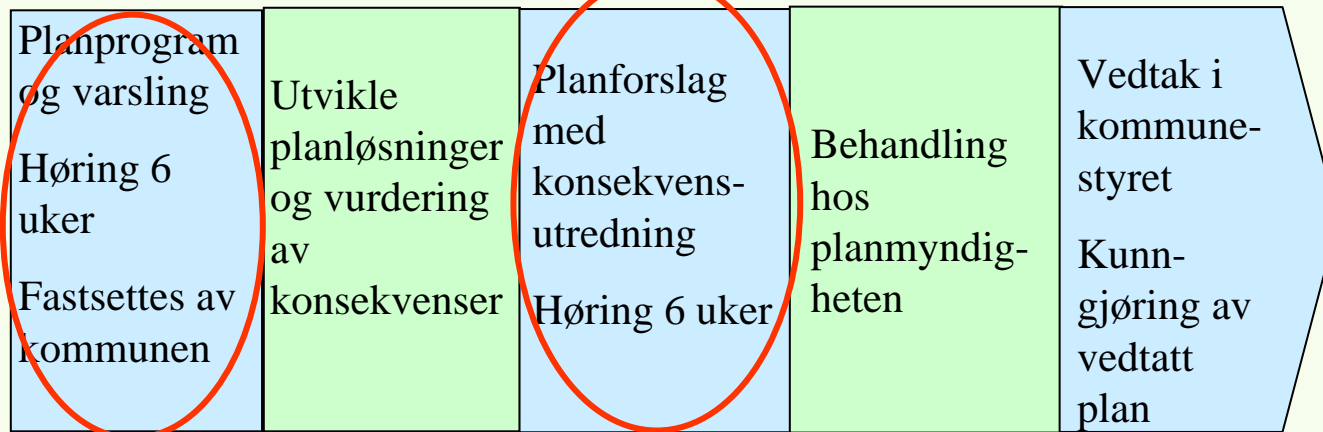
- Vernede natur- og kulturmiljø/-minner
- viktige naturområder
- friluftsliv
- rikspolitiske retningslinjer
- reindrift / samisk utmarksnæring
- landbruk
- forurensning, ulykker, flom
- helse
- tilgjengelighet
- konsekvenser i naboland

Reindrift og samisk utmarksnæring

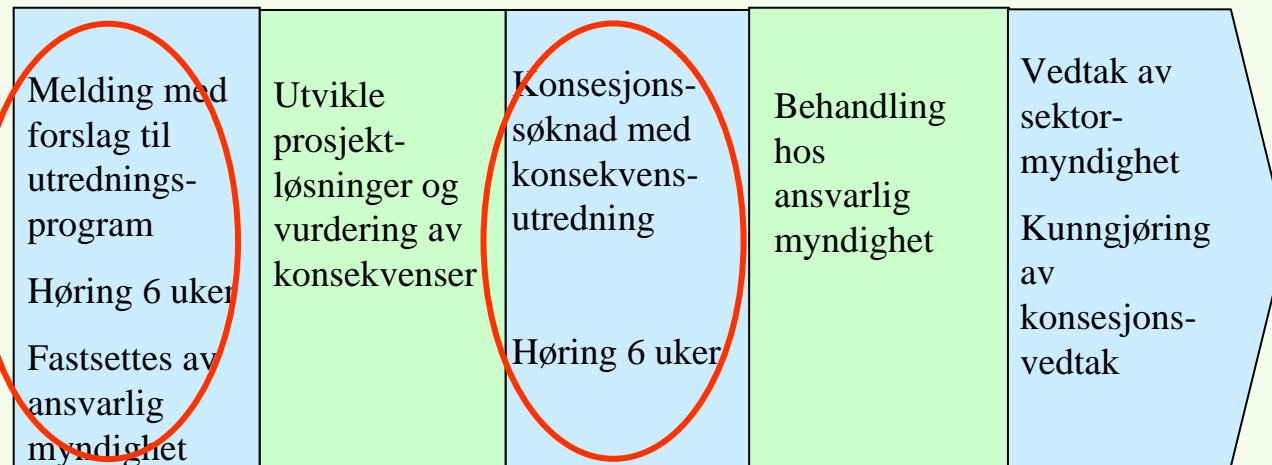
- *“Planer og tiltak etter § 3 skal behandles etter forskriften dersom de kan komme i konflikt med utøvelsen av samiske utmarksnæringer, eller er lokalisert i reindriftings særverdiområder eller minimumsbeiter og kan komme i konflikt med reindriftingsinteresser, eller på annen måte kan komme i konflikt med reindriftings arealbehov” (forskriftens § 4 e).*



Prosess for KU-pliktige arealplaner



Prosess for KU-pliktige sektortiltak



Medvirkning

- KU-prosessen skal legge til rette for god informasjon og medvirkning generelt, og spesielt i forhold til grupper som antas å bli særlig berørt.
- Ta hensyn til kultur, språk, avstander m.m.
- Hva bør medvirkningen gå på?
 - Om en plan eller tiltak skal utredes eller ikke
 - Hvilke temaer som skal utredes
 - Hvilke alternativer som skal utredes
 - Avgrensning av virkningsområde
 - Om gjennomførte utredninger er gode nok
 - Hvordan funnene i utredningene bør tas hensyn til

Hva skal plan-/utredningsprogrammet omfatte?

- avklare rammer og premisser samt formålet med plan- og utredningsarbeidet
- beskrive opplegg for informasjon og medvirkning
- beskrive hvilke alternativer som skal inngå i plan- og utredningsarbeidet
- klargjøre behovet for nødvendige utredninger
- fastsettes av plan- eller sektormyndigheten



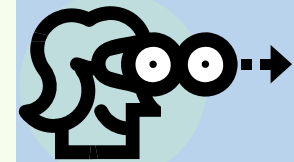
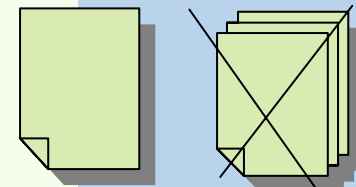
Innholdet i konsekvensutredningen

- Forskriften gir rammer – KU skal bygge på plan- eller utredningsprogrammet
- "En beskrivelse av virkningene av planen eller tiltaket for bl.a. befolkningens helse og tilgjengelighet til uteområder, bygninger og tjenester, dyre- og planteliv, jordbunn, vann, luft, klima, landskap, **samisk natur- og kulturgrunnlag**, materielle verdier, kulturminner og kulturmiljøer, estetikk, beredskap og ulykkesrisiko og samvirket mellom disse."
- Når flere utbyggingstiltak i et område samlet kan få vesentlige virkninger skal tiltakets kumulative karakter i forhold til andre gjennomførte og planlagte tiltak i influensområdet vurderes. **Der hvor reindriftsinteresser blir berørt** skal de samlede effektene av planer og tiltak innenfor det enkelte reinbeitedistriktet vurderes.

Planforslag eller søknad med konsekvensutredning – noen prinsipper

Planforslag eller søknad med konsekvensutredning skal:

- normalt utgjøre **et samlet dokument** – *konsekvensutredningen er en del av planforslaget eller søknaden*
- så langt som mulig **baseres på eksisterende kunnskap** og oppdatering av denne
- være **fokusert, beslutningsrelevant** og **tilpasset** planforslaget eller søknaden



Nærmere om KU for kommuneplanens arealdel og kommunedelplaner

- beskrive antatte virkninger av foreslåtte og vurderte utbyggingsstrategier og endret arealbruk²⁶
- omfatter også bolig- og hytteutbygging
- fokus på virkningene av ”summen” av utbyggingsforslag, men også si noe om enkeltområder
- kommuneplanens arealdel – utrede de delene av planen som fastsetter rammer for utbygging og som innebærer endringer i forhold til gjeldende plan
- oppdatering av kommuneplankartet i henhold til gjennomført regulering omfattes ikke



Vedtak av planforslag eller søknad med KU

- sluttdokument utgår – plan- og sektormyndighetene myndigheten skal ta hensyn til konsekvensutredningen og uttalelsene til denne

Oversiktsplaner

- klargjøre hvilke forhold som skal avklares og belyses i videre detaljplanlegging
- i nødvendig grad fastsette vilkår for å begrense og avbøte negative virkninger

Reguleringsplaner og sektortiltak

- krav til undersøkelser med sikte på å overvåke og klargjøre faktiske virkninger
- vilkår med sikte på å begrense og avbøte negative virkninger av betydning
- hjemmel for å stille krav til miljøoppfølgingsprogram



Ansvar og kostnader

- forslagsstiller har ansvar for å utarbeide konsekvensutredningen og for å bekoste arbeidet

Særlig om kommuneplanens arealdel

- kommunen er forslagsstiller og har dermed ansvaret for at virkningene av planforslaget er tilfredsstillende utredet
- grunneiere o.l. bør ikke avkreves utredninger – men det må kunne stilles krav til dokumentasjon
 - beliggenhet, størrelse, avgrensning m.m.
 - type arealer som blir berørt (skog, jordbruk, friområde) og vurdering av konflikt
 - adkomstløsninger, vurdering av trafikkmengde
 - beliggenhet i forhold til skole, barnehage, koll.trafikk
 - egen vurdering ifht kommunens arealstrategier



Veiledere

- KU-forskriften og planlegging etter plan- og bygningsloven
- Kriterier for vurdering av vesentlige virkninger (§ 4)
- Miljøutredninger i oversiktsplanlegging
- Helse og tilgjengelighet (Sosial- og helsedirektoratet)



TAKK!

kg@md.dep.no